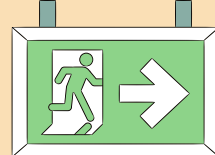


06 60 11 81 90

Contact@piste-securite.com

Piste-securite.com



Signalisation

La sécurité passe par une bonne signalisation !



PISTE Sécurité

! Règlementation

Dans les établissements mentionnés dans l'article R. 4227-34

les établissements mentionnés dans l'article R. 4227-34, une consigne de sécurité incendie est établie et affichée de manière très apparente :

- 1° Dans chaque local pour les locaux dont l'effectif est supérieur à cinq personnes et pour les locaux mentionnés à l'article R. 4227-24 ;
- 2° Dans chaque local ou dans chaque dégagement desservant un groupe de locaux dans les autres cas.

Dans les autres établissements, des instructions sont établies, permettant d'assurer l'évacuation des personnes présentes dans les locaux dans les conditions prévues au 1° de l'article R. 4216-2.

La prévention, un enjeu majeur pour tous

Prévoir c'est anticiper

Prévention Incendie Santé Travail Environnement

Signalétique

- Incendie et Interdiction ●
- Danger et indication ●
- Evacuation ●



*Obligation et indication



*Danger et Indication

- Obligation et indication ●
- Indication des locaux ●
- Personnalisée et sur mesure



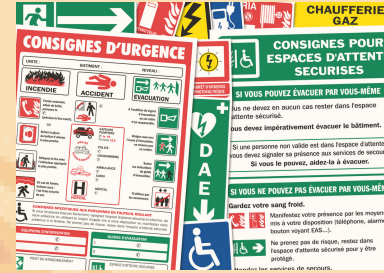
*Indication des locaux

Consignes

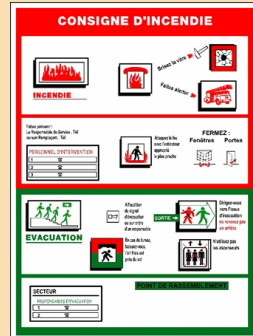
- Générales
- Scolaires
- Spécifiques
- Plein air
- Hôtels et hôpitaux
- Consignes sur mesure



*Consignes de Sécurité



*Panneau de signalisation

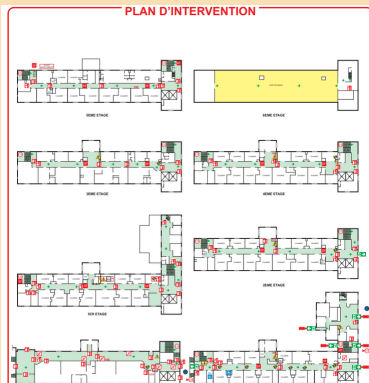


*Consigne d'Incendie

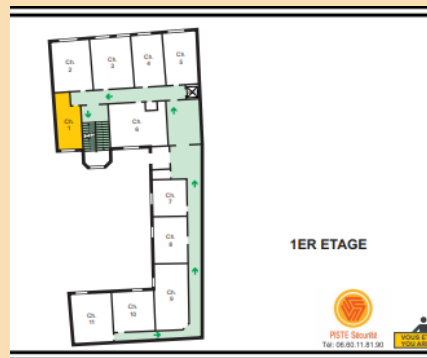
Plans

- Réglementation
- Nouvelle norme NF X 08 070, ce qu'il faut savoir
- Matière/Finition et type de conception
- Plan d'intervention

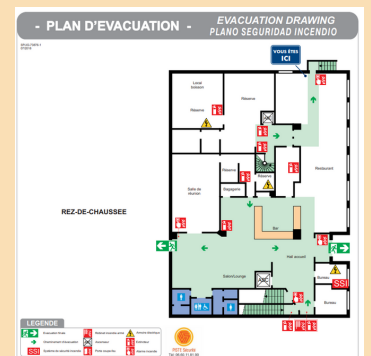
- Plan d'évacuation ERT (code du travail)
- Plan d'évacuation ERP (Etablissement recevant du public)
- Plan d'évacuation IGH (Immeuble de grande hauteur)
- Plan technique (Système de sécurité incendie)
- Plan d'évacuation tertiaire (Immeuble d'habitation)



*Plan d'intervention



*Plan d'évacuation

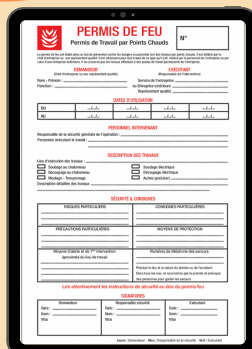


*Plan d'évacuation

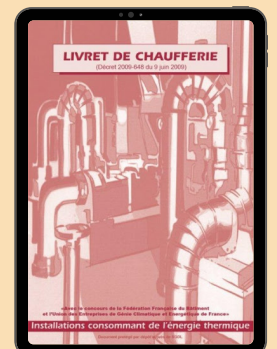
Autres



*Registre de Sécurité



*Permis de feu



*Livret de chaufferie